

重要文化財
台東区立旧東京音楽学校奏楽堂
利用のご案内



明治 23 年創立 昭和 62 年移築 昭和 63 年重要文化財指定

台東区立旧東京音楽学校奏楽堂

〒 110-0007 東京都台東区上野公園 8-43

Tel. 03 (3824) 1988

Fax. 03 (3824) 1989

HP <http://www.taitocity.net/zaidan/sougakudou/>

ホール使用にあたって

旧東京音楽学校奏楽堂は、国の重要文化財に指定されています。文化財として保存するとともに、音楽文化の創造と発展を目指して、活きた文化財としてその活用を図っています。このことを十分にご理解いただき、ご使用ください。

1 ホール使用基準

使用にあたっては、次のように定められています。

(1) 使用の範囲

原則としてクラシック音楽（純邦楽を含む）を中心とする、演奏会・コンクール・舞台芸術（オペラ等）、また、演奏を伴う研究会・講演会などに限ります。

(2) 公演上の禁止事項

①一定の電気容量（1200w 以内）を超える電源使用はできません。

なお、撮影、録音、電子楽器、電子機器などで電源を使用する場合は、事前に当館へご相談ください。

②文化財の保存、活用に支障をきたす恐れのある楽器、設備機材、工作物等の持込はできません。

(3) 使用できる曜日・時間

曜日	日	月	火	水	木	金	土
使用時間	午後5時から 午後9時まで	休 館 日	午前9時から 午後4時まで	午前9時から 午後4時まで	午前9時から 午後9時まで	午前9時から 午後9時まで	午前9時から 午後9時まで
一般貸出	○		△	△	○	○	○
備考	日曜コンサートを 午前9時から午後4時 まで実施するため、 夜間のみ使用可		日曜夜間ホール使用者 は公開リハーサルとして 使用可	日曜夜間ホール使用者 は公開リハーサルとして 使用可	木曜コンサート (原則毎月第3木曜日 実施)及び区または 財団事業実施日を除く	区または財団事業 実施日を除く	区または財団事業 実施日を除く

①木・金・土曜日：午前9時から午後9時まで

②日曜日：午後5時から午後9時まで

③祝休日：木・金・土曜日が祝休日の場合も使用できます。

④ただし、台東区、公益財団法人台東区芸術文化財団、旧東京音楽学校奏楽堂の事業実施日は使用できませんので、当館へ直接お問い合わせください。

⑤日曜日の夜間にホールを使用する方は、火曜日または水曜日の午前9時から午後4時まで公開リハーサル（一般公開の入館者が見学している中でのリハーサル）としてホールを使用することができます。（1公演につき1回限り）

公開リハーサルは施設使用料を安く使用することができます。

(4) 休館日

①月曜日（月曜日が祝休日の場合は翌平日）

②年末年始（12月29日から翌年1月3日まで）

③特別整理期間

(5) 受付時間

休館日を除き、午前9時30分から午後4時30分まで

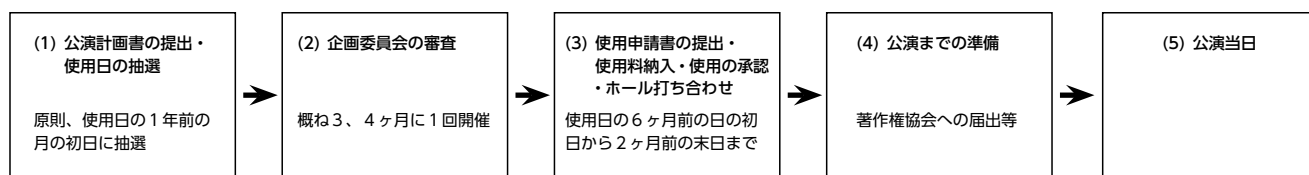
(6) 施設使用料及び付帯設備使用料等

別表1 ①施設使用料 ②付帯設備使用料

別表2 備品一覧表

をご参照ください。

2 ホール使用申込みから公演までの流れ



※初めてホールを使用される場合は下見をおすすめします。下見をされる際は、当館へ事前にお問い合わせください。

(1) 公演計画書の提出・使用日の抽選

- ①使用日の1年前の月の初日に、仮予約のための抽選会を行います。初日が休館日にあたる場合は、直後の開館日になります。
受付は午前9時、抽選会は午前9時30分開始となります。
- ②抽選会は午前9時に抽選会場にいらっしゃる方が参加できます。
抽選会への参加には必ず事前に記入済の公演計画書（別紙）等の提出が必要です。
受付時に公演計画書と、これまでの演奏実績を示す資料（チラシ・プログラム等）を提出してください。
公演希望日は抽選後に確定した段階で記入してください。
- ③抽選会に参加できるのは1団体につき1人です。複数人での抽選参加が判明した場合、抽選結果及び仮予約を取消することがあります。
- ④抽選の結果、1番を引いた方から順番に仮予約を受付ます。
抽選会で仮予約できる日程は公演分のみです。予備日の仮予約はできません。
なお、1か月につき、1団体1回（連続使用2日間まで）の使用となります。
同月のうちに複数の公演希望がある場合は、抽選受付後に再度仮予約することができます。
- ⑤抽選会終了後、ホールの空き日がある場合は、公演希望日の4か月前の月の末日まで（例：使用日が2月の場合は、前年の10月31日まで）使用日の仮予約ができますが、仮予約の際には必ず公演計画書の提出が必要です。
なお、月末日が休館日にあたる時は、その直後の開館日までとします。
- ⑥電話等による仮予約はできません。
- ⑦公演計画書の郵送等による提出は受付できません。

(2) 企画委員会の審査

- ①ホールの使用にあたっては、ご提出いただいた公演計画書に基づき、奏楽堂企画委員会にて審査を行います。
企画委員会は、概ね3～4ヶ月に1回開催されます。
- ②審査結果は郵送いたします。
- ③当初の公演計画に変更が生じた場合は、速やかに変更の届出をお願いします。企画委員会の審査後、公演内容を大幅に変更することはできません。

(3) 使用申請書の提出・使用料納入・使用の承認・ホール打ち合わせ

- ①使用日の6ヶ月前の月の初日から2ヶ月前の月の末日までに当館へご来館の上、使用申請書を提出し、使用料をお支払いください。（例：使用日が12月の場合は、6月1日から10月31日まで）
- ②使用料納入時に使用承認書兼領収書を発行いたします。
その際、ホール等の使用方法、公演当日のスケジュール、使用する備品等の具体的な打ち合わせを行います。
ご来館の際には、事前に当館へお電話でご予約ください。
- ③納入された使用料は、原則としてお返しいたしません。ただし、台東区が特別の理由があると認めたときは、その全部または一部をお返しいたします。

(4) 公演までの準備

①音楽著作権、特別な警備・防犯など、公演に関する手続きは、主催者の責任において行ってください。

【音楽著作権】

一般社団法人 日本音楽著作権協会 東京・イベントコンサート支部
〒105-0004 東京都港区新橋1-1-1 日比谷ビルディング5階
Tel 03 (5157) 1162 Fax 03 (3503) 5552

【警備・防犯】

上野警察署
〒110-0015 東京都台東区東上野4-2-4
Tel 03 (3847) 0110

②チケットの受け渡し、館内案内、撮影等に必要な要員は主催者側で配置してください。

③当館で実施したコンサートチケットの半券を、後日一般公開日に来館の際にご提示いただくと、一回に限り入館料を団体料金で入館できますので、チケットやチラシ等に記載していただきますよう、ご協力をお願いしております。

記載例：「旧東京音楽学校奏楽堂一般公開日に本コンサートの半券を受付にご提示いただくと、入館料を団体料金で入館することができます（一回限り有効）」

(5) 公演当日

①進行の最終確認を行うため、来館時に必ず1階受付にお寄りください。その際、当日配布されるプログラム5部を職員にご提出ください。

②楽屋でのお茶道具の貸出をいたしますので、必要な方はお申出ください。

③ゴミの後始末は、終演前までに済ませてください。また、ゴミはすべて主催者がお持ち帰りください。（スタンド花のスタンドもお持ち帰りください）

④使用時間内で、調律、セッティング（搬入）、片付け（搬出）を行ってください。

⑤入場者の整理等については、主催者の責任で行ってください。

⑥楽屋の管理は主催者の責任で行ってください。楽屋内等の盗難に関しては、当館では一切の責任を負いかねます。

(6) 終演後

①譜面台、椅子等の備品を使用した場合は、元の場所へ原状回復してください。楽屋内の備品の移動についても同様に原状回復してください。

②楽屋、練習室の忘れ物等の確認をしてください。

③ロッカーの鍵を持ち帰らないようご注意願います。

3 使用申請後の注意点

(1) 使用の権利の譲渡・転貸

使用の権利を第三者へ譲渡・転貸することはできません。

(2) 使用承認の取消等

次の場合は、使用の承認を取消、制限または停止することがあります。

①使用の条件または当館職員の指示に違反したとき。

②台東区立旧東京音楽学校奏楽堂条例、同施行規則の規定に違反したとき。

③工事その他の理由で使用が不可能であり、取消しを台東区長が特に必要であると認めたとき。

④災害その他特別の事由でホール等の使用ができなくなったとき。

(3) 使用変更の申請

使用承認後に、使用時間の変更、ピアノ及びチェンバロの追加利用等の変更が生じた場合は、変更申請の手続をお願いいたします。

4 使用上の注意

(1) 使用時間

使用承認された時間内に準備から後片付けまで終了し、時間内にご退館ください。

(2) 定員

310名を厳守してください。定員を超えた入場、立ち見はできません。

(3) 火気厳禁

館内及び敷地内での喫煙、火気の使用は一切認めません。

(4) 物品販売等

許可のない物品販売、掲示、当日の催物以外の一切の宣伝はお断りいたします。

(5) 飲食

楽屋以外での飲食は禁止です。楽屋でお茶出しをする際は、茶葉は持参してください。なお、ゴミは全てお持ち帰りください。

(6) 駐車場・駐輪場

当館には駐車場・駐輪場はございません。出演者、関係者及びお客様への周知（入場券、チラシ、案内状への記載等）をお願いします。（ただし、楽器運搬のための一時的な駐車は可）

(7) プログラムの活用

プログラムについては、当館で開催する音楽資料展等の資料として活用させていただく場合があることをご了承ください。

(8) 入場者数

当日の入場者数を休憩終了後または終演までに1階受付職員にお知らせください。

(9) 公演管理

受付、照明、ホール扉の開閉、館内放送、録音、楽器等の搬入・搬出、楽屋の管理、譜面台・椅子等の備品の使用等、準備から原状回復までの管理は、あらかじめ当館職員と協議し、指示に従い、主催者側でお願いします。楽屋等での盗難に関しては、当館では一切責任を負いません。

正門の開閉は、建物全体の管理上、主催者の指示により当館で行います。

(10) 録音

当館の録音装置をお使いになるときは、データ保存用のCD-ROMもしくはUSBメモリをご持参ください。

(11) 舞台の保護

チェロ、コントラバスを使用の際は、プロテクターを各自ご用意ください。

舞台に印をつける場合は、ビニールテープをご使用ください。（紙テープ、セロテープは不可）

(12) 花束授受

ホール内への花束持ち込みはできません。必ず1階に花束受取り場を設けてください。

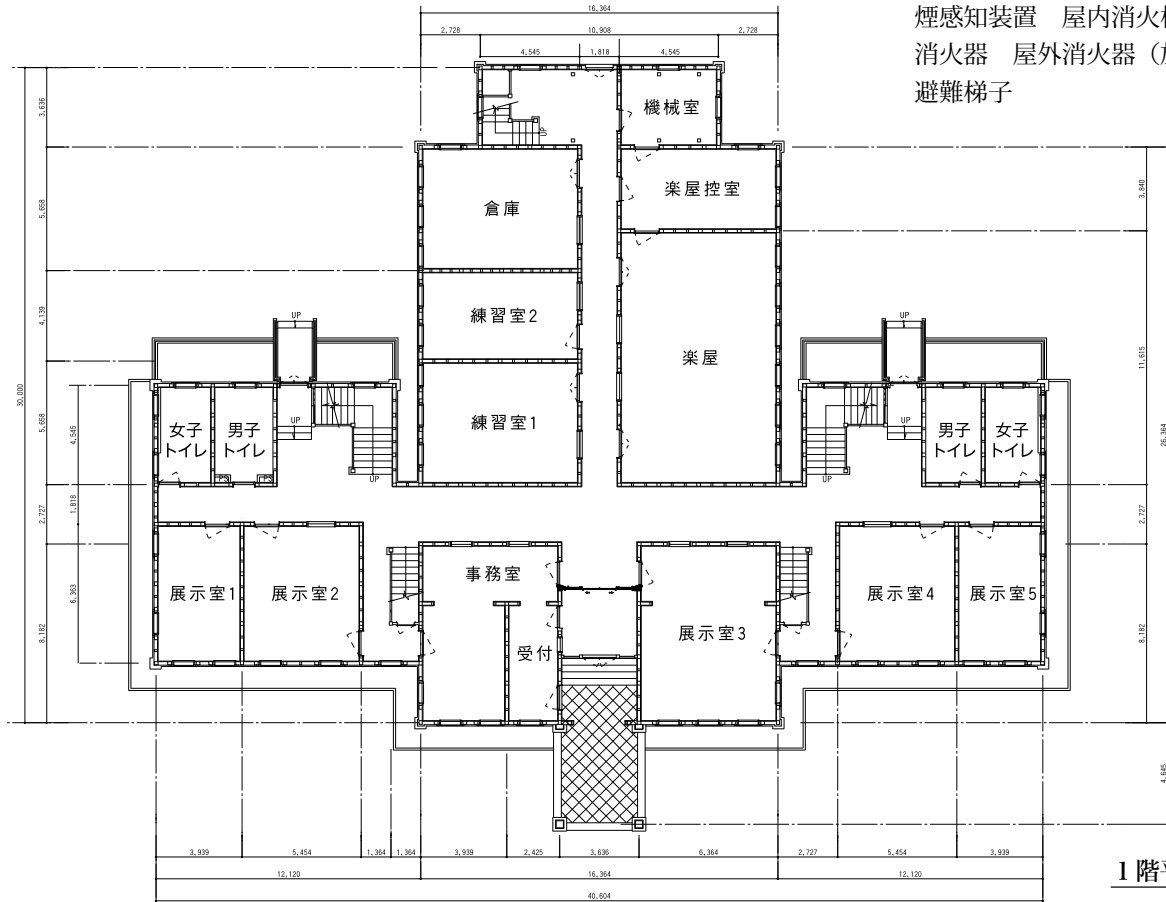
(13) 衣装

舞台衣装にパウダー状のラメを使用しないでください。

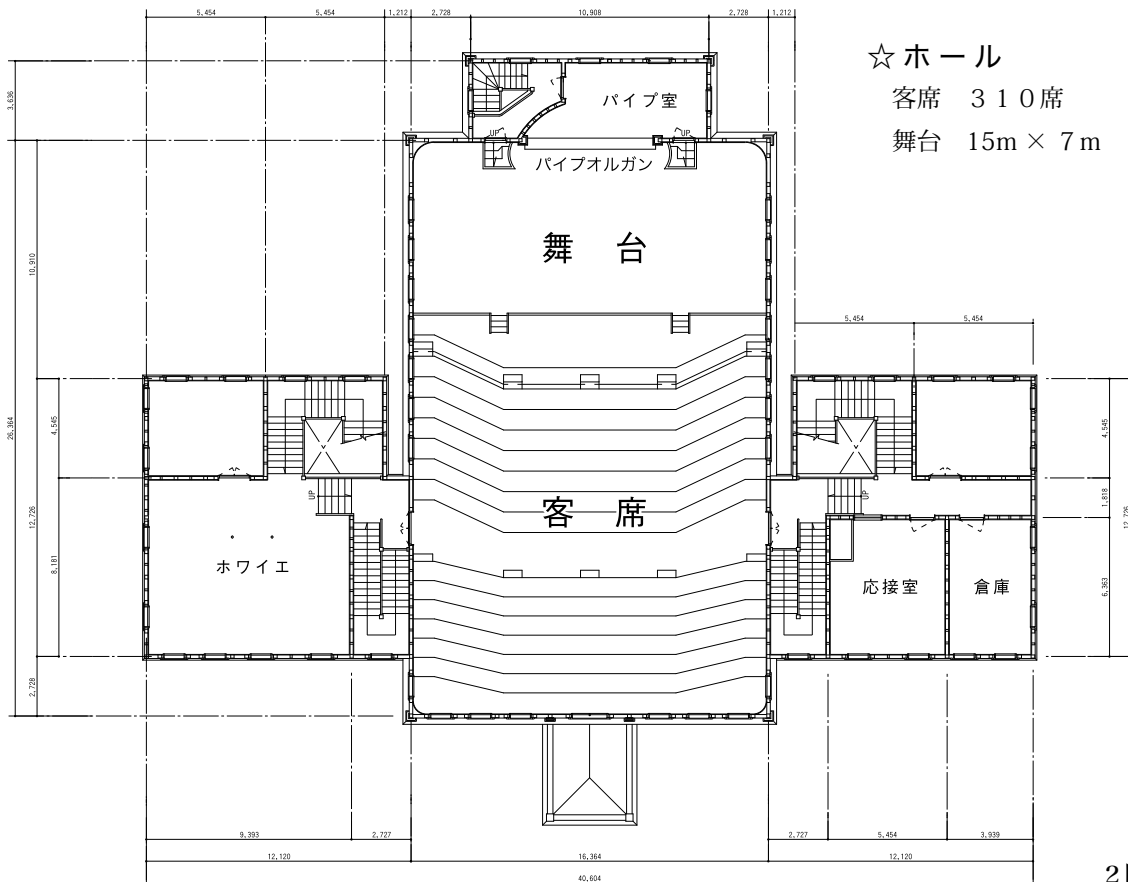
平面図

☆主な設備

- 冷暖房設備
- 防火避難設備
- 煙感知装置 屋内消火栓
- 消火器 屋外消火器（放水銃）
- 避難梯子



1階平面図



☆ホール

- 客席 310席
- 舞台 15m × 7m

2階平面図

別表1

①施設使用料

曜日	使用単位 使用区分		午前	午後	夜間	全日
			午前9時から 正午まで	午後1時から 午後4時まで	午後5時から 午後9時まで	午前9時から 午後9時まで
木・金	全施設使用	入場料あり	22,100円	28,600円	35,100円	85,800円
		入場料なし	17,000円	22,000円	27,000円	66,000円
	リハーサル		8,500円	11,000円	13,500円	33,000円
土・日・ 祝休日	全施設使用	入場料あり	29,900円	36,400円	45,500円	111,800円
		入場料なし	23,000円	28,000円	35,000円	86,000円
	リハーサル		11,500円	14,000円	17,500円	43,000円
火・水	公開リハーサル	全施設使用	11,900円	15,400円		
		ホールのみ	6,000円	7,700円		

※1 全施設使用は、ホール、楽屋、楽屋控室、練習室1、練習室2を使用できます。

※2 入替時間（正午から午後1時・午後4時から午後5時）を使用する場合は、前後の使用単位の使用料金が
必要となります。

※3 リハーサルは、リハーサル等によるホールのみ使用となります。

ただし、リハーサルで楽屋、楽屋控室、練習室1、練習室2を使用する場合は、全施設使用（入場料なし）となります。

※4 日曜日のホール使用は、夜間（午後5時から午後9時まで）のみとなります。

※5 祝休日料金は、木曜日・金曜日に重なる祝休日となります。

※6 公開リハーサルは、日曜日夜間のホール使用者のみが、一般公開日の火・水曜日（午前・午後）に入館者が
見学している中で行うリハーサルとなります。

②付帯設備使用料

設備名・数量		使用単位	午前	午後	夜間	全日
			午前9時から 正午まで	午後1時から 午後4時まで	午後5時から 午後9時まで	午前9時から 午後9時まで
パイプオルガン	1台		10,000円	10,000円	10,000円	30,000円
ピアノ（スタインウェイD型）	1台		9,000円	9,000円	9,000円	27,000円
チェンバロ	1台		4,000円	4,000円	4,000円	12,000円

※1 入替時間（正午から午後1時・午後4時から午後5時）を使用する場合は、前後の使用単位の使用料金が必要となります。

※2 上記使用料に調律料は含みません。

※3 上記各楽器は、使用にあたり調律をされることをおすすめします。

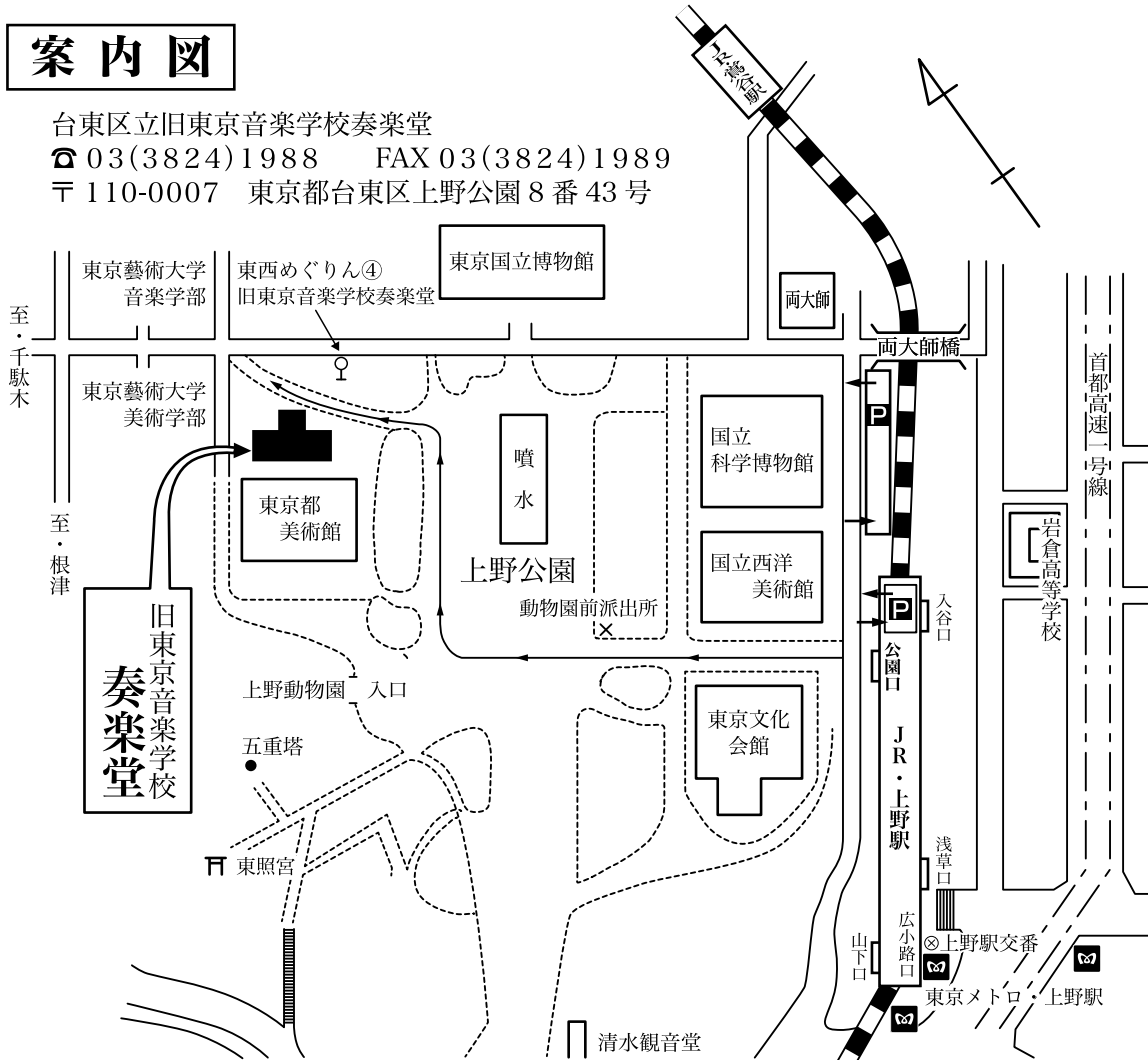
別表2

備品一覧表

品名	数量	品名	数量
背付きピアノ椅子	4脚	山台（160×80×15cm）	10台
ピアノ椅子（ベンチ）	2脚	アコーディオンスクリーン	5枚
コントラバス椅子	1脚	金びょうぶ	1双
演壇	1台	緋もうせん（1.9m×6m）	2枚
演台	1台	音響機器	1式
譜面台	40台	ポスタースタンド	2台
指揮台	1台	マイク（コード有）	1本
指揮者用譜面台	1台	ワイヤレスマイク	2本
ソリスト用譜面台	4台	マイクスタンド	2台
演奏者用椅子	50脚		

案内図

台東区立旧東京音楽学校奏楽堂
 ☎ 03(3824)1988 FAX 03(3824)1989
 〒 110-0007 東京都台東区上野公園 8 番 43 号



※当館は、駐車場・駐輪場がありませんので、公共交通機関をご利用ください。

交通機関

台東区循環バス東西めぐりん ④旧東京音楽学校奏楽堂	徒歩 1分
JR 上野駅 (公園口)	徒歩 10分
JR 鶯谷駅	徒歩 10分
東京メトロ 銀座線・日比谷線 上野駅	徒歩 15分
京成線 上野駅	徒歩 15分